

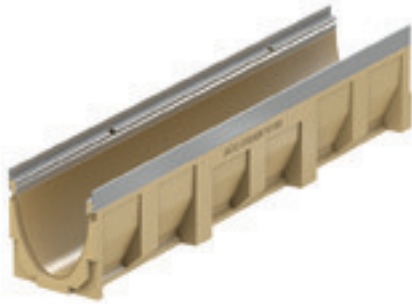
Ausführung: Kantenschutz verzinkt, Edelstahl, Gusseisen

Produktinformationen

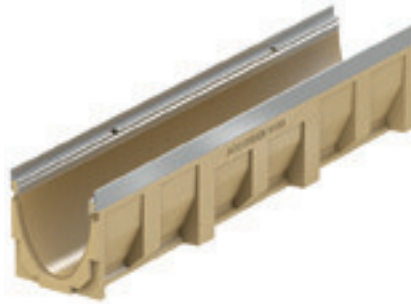
ACO Produktvorteile

- Mit ACO DRAIN® Sicherheitsfalz (SF)
- Mit V-Querschnitt
- Mit schraubloser Arretierung Drainlock
- Rinnenkörper aus Polymerbeton

- Rinnensystem gemäß DIN EN 1433/
DIN 19580
- Nennweite 150 mm
- Belastungsklassen A 15 – E 600¹⁾
- Wahlweise in den Kantenschutz-
ausführungen Stahl verzinkt, Edelstahl
oder Gusseisen EN-GJS



Ausführung: Stahl verzinkt



Ausführung: Edelstahl



Ausführung: Gusseisen

Rinnenkörper ohne Sohlgefälle, 1000 mm

Spezifische Produktinformationen

- Wahlweise mit oder ohne senkrechten,
flüssigkeitsdichten Rohranschluss
- Ausführung mit senkrechtem, flüssig-
keitsdichtem Rohranschluss mit Lippen-
labyrinthdichtung (LLD) aus NBR

Bestellinformationen

	Abmessung			Typ	Stahl verzinkt		Edelstahl		Gusseisen	
	Länge	Breite	Höhe		Ge- wicht	Artikel- Nr.	Ge- wicht	Artikel- Nr.	Ge- wicht	Artikel- Nr.
	[mm]	[mm]	[mm]		[kg]		[kg]		[kg]	
	1000	185	210	0.0	28,6	12730	28,7	12830	29,2	12930
			235	5.0	31,3	12740	31,3	12840	31,9	12940
			260	10.0	33,8	12750	33,9	12850	34,4	12950
			285	15.0	36,1	12760	36,1	12860	36,7	12960
			310	20.0	37,8	12770	37,9	12870	38,4	12970

Mit LLD-Rohranschluss DN/OD 160

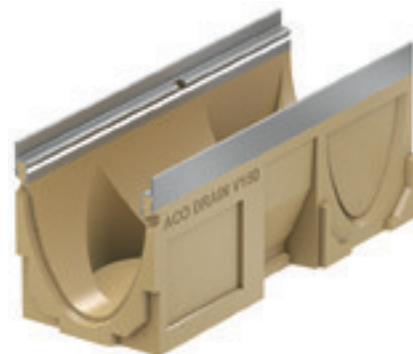
	1000	185	220	0.0.2	31,5	12731	31,5	12831	32,0	12931
			245	5.0.2	34,1	12741	34,1	12841	34,6	12941
			270	10.0.2	37,0	12751	37,0	12851	37,5	12951
			295	15.0.2	38,9	12761	38,9	12861	39,4	12961
			320	20.0.2	41,6	12771	41,6	12871	42,1	12971

¹⁾ Ausnahme: Querentwässerung bei stark befahrenen Straßen. Für diesen Einsatz empfehlen wir ACO DRAIN® Monoblock RD 100/200 V.

Rinnenkörper ohne Sohlengefälle, 500 mm

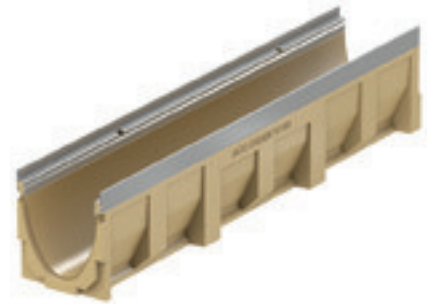
Spezifische Produktinformationen

- Wahlweise mit ausschlagbarer Vorformung oder senkrechtem, flüssigkeitsdichtem Rohranschluss
- Ausführung mit senkrechtem, flüssigkeitsdichtem Rohranschluss mit Lippenlabyrinthdichtung (LLD) aus NBR
- Mit seitlichen Vorformungen für Eck-, T- und Kreuzverbindungen



Bestellinformationen

	Abmessung			Typ	Stahl verzinkt		Edelstahl		Gusseisen	
	Länge	Breite	Höhe		Ge- wicht	Artikel- Nr.	Ge- wicht	Artikel- Nr.	Ge- wicht	Artikel- Nr.
	[mm]	[mm]	[mm]		[kg]		[kg]		[kg]	
Mit ausschlagbarer Vorformung DN/OD 160										
	500	185	210	0.1	15,0	12732	15,1	12832	15,3	12932
			235	5.1	16,2	12742	16,3	12842	16,5	12942
			260	10.1	17,3	12752	17,5	12852	17,7	12952
			285	15.1	18,6	12762	18,7	12862	18,9	12962
			310	20.1	19,8	12772	19,6	12872	20,1	12972
Mit LLD-Rohranschluss DN/OD 160										
	500	185	220	0.2	16,4	12733	16,6	12833	16,8	12933
			245	5.2	17,9	12743	18,0	12843	18,2	12943
			270	10.2	19,0	12753	19,1	12853	19,3	12953
			295	15.2	20,1	12763	20,3	12863	20,5	12963
			320	20.2	21,0	12773	21,1	12873	21,3	12973

Rinnenkörper mit Sohlengefälle, 1000 mm
Spezifische Produktinformationen

Bestellinformationen
Gemeinsame technische Daten

- Sohlengefälle: 0,5 %

	Abmessung			Typ	Stahl verzinkt		Edelstahl		Gusseisen	
	Länge	Breite	Höhe Anfang/ Ende		Ge- wicht	Artikel- Nr.	Ge- wicht	Artikel- Nr.	Ge- wicht	Artikel- Nr.
	[mm]	[mm]	[mm]		[kg]		[kg]		[kg]	
	1000	185	210/215	1	29,0	12701	29,1	12801	29,6	12901
			215/220	2	29,4	12702	29,5	12802	30,0	12902
			220/225	3	29,9	12703	29,9	12803	30,5	12903
			225/230	4	30,4	12704	30,4	12804	31,0	12904
			230/235	5	30,8	12705	30,9	12805	31,4	12905
			235/240	6	31,4	12706	31,4	12806	31,6	12906
			240/245	7	32,1	12707	32,1	12807	32,7	12907
			245/250	8	32,4	12708	32,5	12808	33,0	12908
			250/255	9	32,9	12709	33,0	12809	33,9	12909
			255/260	10	33,6	12710	33,7	12810	34,2	12910

Einlaufkästen, 500 mm

Spezifische Produktinformationen

- Mit Lippenlabyrinthdichtung (LLD) aus NBR für horizontalen, flüssigkeitsdichten Rohranschluss
- Mit ausschneidbarer Anschlusschablone bis zur Bauhöhe 20.
- Mit Schlammweimer aus Kunststoff PP



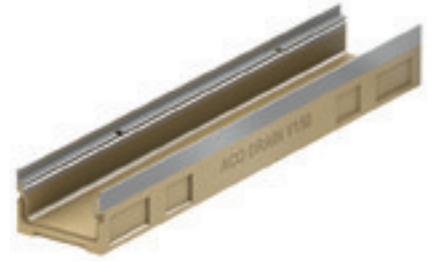
Bestellinformationen

	Abmessung			Rohr- anschluss DN/OD	Stahl verzinkt		Edelstahl		Gusseisen	
	Länge	Breite	Höhe		Ge- wicht	Artikel- Nr.	Ge- wicht	Artikel- Nr.	Ge- wicht	Artikel- Nr.
	[mm]	[mm]	[mm]		[kg]		[kg]		[kg]	
Mit LLD-Rohranschluss										
	500	185	610	160	35,7	12791	35,7	12891	35,7	12991
				200	34,9	12792	34,9	12892	34,9	12992

Flachrinnen ohne Sohlgefälle, 1000 mm

Spezifische Produktinformationen






- Wahlweise mit oder ohne senkrechten, flüssigkeitsdichten Rohranschluss
- Ausführung mit senkrechtem, flüssigkeitsdichtem Rohranschluss mit Lippenlabyrinthdichtung (LLD) aus NBR



Bestellinformationen






	Abmessung			Stahl verzinkt		Edelstahl		Gusseisen	
	Länge [mm]	Breite [mm]	Höhe [mm]	Ge- wicht [kg]	Artikel- Nr.	Ge- wicht [kg]	Artikel- Nr.	Ge- wicht [kg]	Artikel- Nr.
	1000	185	120	19,4	12721	19,4	12821	19,4	12921
Mit LLD-Rohranschluss DN/OD 110									
	1000	185	120	18,4	12722	18,4	12822	18,4	12922

Zubehör

	Beschreibung	Passend für	Gewicht [kg]	Artikel-Nr.
Für Ausführung Stahl verzinkt				
	Kombistirnwand ■ Für Rinnenanfang und -ende ■ Aus Polymerbeton ■ Mit Kantenschutz Stahl verzinkt ■ Baulänge 20 mm	■ V 150 S 0. – 20.	2,9	12785
	Stirnwand für Rinnenende (LLD) ■ Aus Polymerbeton ■ Mit integrierter Lippenlabyrinthdichtung (LLD) DN/OD 160 für horizontalen, flüssigkeitsdichten Rohranschluss ■ Mit Kantenschutz Stahl verzinkt ■ Baulänge 40 mm	■ V 150 S 0. ■ V 150 S 5. ■ V 150 S 10. ■ V 150 S 15. ■ V 150 S 20.	2,2 2,7 2,8 3,1 3,5	12786 12787 12788 12789 12790
	Adapter für Fließrichtungswechsel ■ Aus Polymerbeton ■ Mit Kantenschutz Stahl verzinkt ■ Baulänge: 40 mm	■ V 150 S 0. ■ V 150 S 5. ■ V 150 S 10. ■ V 150 S 15. ■ V 150 S 20.	1,4 1,6 1,7 1,8 1,9	12793 12794 12795 12796 12797
	Kombistirnwand (Flachrinne) ■ Für Rinnenanfang und -ende ■ Aus Polymerbeton ■ Mit Kantenschutz Stahl verzinkt ■ Baulänge 20 mm	■ Multiline Flachrinnen	1,0	12780
	Stirnwand mit Stutzen für Rinnenende (Flachrinne) ■ Stahl verzinkt ■ Baulänge 4 mm	■ Multiline Flachrinnen □ 120 mm, DN/OD 75	0,5	134113

	Beschreibung	Passend für	Ge- wicht [kg]	Artikel-Nr.
Für Ausführung Edelstahl				
	Kombistirnwand <ul style="list-style-type: none"> ■ Für Rinnenanfang und -ende ■ Aus Polymerbeton ■ Mit Kantenschutz Edelstahl ■ Baulänge 20 mm 	<ul style="list-style-type: none"> ■ V 150 E 0. – 20. 	2,9	12885
	Stirnwand für Rinnenende (LLD) <ul style="list-style-type: none"> ■ Aus Polymerbeton ■ Mit integrierter Lippenlabyrinthdichtung (LLD) DN/OD 160 für horizontalen, flüssigkeitsdichten Rohranschluss ■ Mit Kantenschutz Edelstahl ■ Baulänge 40 mm 	<ul style="list-style-type: none"> ■ V 150 E 0. 	2,2	12886
		<ul style="list-style-type: none"> ■ V 150 E 5. 	2,7	12887
		<ul style="list-style-type: none"> ■ V 150 E 10. 	2,8	12888
		<ul style="list-style-type: none"> ■ V 150 E 15. 	3,1	12889
		<ul style="list-style-type: none"> ■ V 150 E 20. 	3,5	12890
	Adapter für Fließrichtungswechsel <ul style="list-style-type: none"> ■ Aus Polymerbeton ■ Mit Kantenschutz Edelstahl ■ Baulänge: 40 mm 	<ul style="list-style-type: none"> ■ V 150 E 0. 	1,4	12893
		<ul style="list-style-type: none"> ■ V 150 E 5. 	1,6	12894
		<ul style="list-style-type: none"> ■ V 150 E 10. 	1,7	12895
		<ul style="list-style-type: none"> ■ V 150 E 15. 	1,8	12896
		<ul style="list-style-type: none"> ■ V 150 E 20. 	1,9	12897
	Kombistirnwand (Flachrinne) <ul style="list-style-type: none"> ■ Für Rinnenanfang und -ende ■ Aus Polymerbeton ■ Mit Kantenschutz Edelstahl ■ Baulänge 20 mm 	<ul style="list-style-type: none"> ■ Multiline Flachrinne 	1,0	12880
	Stirnwand mit Stutzen für Rinnenende (Flachrinne) <ul style="list-style-type: none"> ■ Aus Edelstahl ■ Baulänge 4 mm 	<ul style="list-style-type: none"> ■ Multiline Flachrinnen □ 120 mm, DN/OD 75 	0,5	134114
Für Ausführung Gusseisen				
	Kombistirnwand <ul style="list-style-type: none"> ■ Für Rinnenanfang und -ende ■ Aus Polymerbeton ■ Mit Kantenschutz Gusseisen EN-GJS ■ Baulänge 20 mm 	<ul style="list-style-type: none"> ■ V 150 G 0. – 20. 	2,9	12985

	Beschreibung	Passend für	Gewicht [kg]	Artikel-Nr.
	Stirnwand für Rinnenende (LLD) ■ Aus Polymerbeton ■ Mit integrierter Lippenlabyrinthdichtung (LLD) DN/OD 160 für horizontalen, flüssigkeitsdichten Rohranschluss ■ Mit Kantenschutz Gusseisen EN-GJS ■ Baulänge 40 mm	■ V 150 G 0.	2,2	12986
		■ V 150 G 5.	2,7	12987
		■ V 150 G 10.	2,8	12988
		■ V 150 G 15.	3,1	12989
		■ V 150 G 20.	3,5	12990
	Adapter für Fließrichtungswechsel ■ Aus Polymerbeton ■ Mit Kantenschutz Gusseisen EN-GJS ■ Baulänge: 40 mm	■ V 150 G 0.	1,4	12993
		■ V 150 G 5.	1,6	12994
		■ V 150 G 10.	1,7	12995
		■ V 150 G 15.	1,8	12996
		■ V 150 G 20.	1,9	12997
	Kombistirnwand (Flachrinne) ■ Für Rinnenanfang und -ende ■ Aus Polymerbeton ■ Mit Kantenschutz Gusseisen EN-GJS ■ Baulänge 20 mm	■ Multiline Flachrinnen	1,0	12980
Materialübergreifendes Zubehör				
	Übergangsstück ■ Zur Überbrückung von Höhendifferenzen, bei Verlegung im Stufengefälle ■ Aus Polymerbeton	■ Sohlensprung 25 mm	0,3	13000
		■ Sohlensprung 50 mm	0,5	13001
	Zwischenelement (Edelstahl) ■ Edelstahl ■ Mit Pressdichtungsflansch zum Anschluss von Dichtungsbahnen ■ Mit Sickeröffnungen ■ DN/OD 110	■ Flachrinnen □ Multiline □ PowerDrain	13,1	01043
	Zwischenelement (Gusseisen) ■ Gusseisen EN-GJS ■ Mit Pressdichtungsflansch zum Anschluss von Dichtungsbahnen ■ Mit Sickeröffnungen ■ Abdeckplatte (Art.-Nr. 685669) erforderlich, sobald Rinnenstutzen DN/OD 110	■ Flachrinnen □ Multiline □ PowerDrain □ DN/OD 110	13,1	10493
		□ DN/OD 160	14,4	10494
	Abdeckplatte ■ Zur Abdeckung des Ringspaltes zwischen Ablaufkörper und Rinnenstutzen ■ Dient zur Querschnittsreduzierung, sobald der Stutzen an der Rinne DN/OD 110 ist ■ Gusseisen EN-GJS	■ Zwischenelement aus Gusseisen	1,2	685669
	Rohrstutzen ■ PVC ■ DN/OD 160 ■ Länge: 150 mm	■ Multiline V 150 ■ Multiline Einlaufkästen V 100 – V 300 ■ Monoblock PD ■ Monoblock RD 100 V und 200 V ■ Punktablauf	0,4	00058

	Beschreibung	Passend für	Gewicht [kg]	Artikel-Nr.
	Rohrstutzen <ul style="list-style-type: none"> ■ PVC ■ DN/OD 200 ■ Länge: 200 mm 	<ul style="list-style-type: none"> ■ Multiline V 200 – V 300 ■ Multiline Einlaufkästen V 150 – V 300 ■ Monoblock RD 200 V ■ Punktablauf 	0,6	02723
	Geruchsverschluss <ul style="list-style-type: none"> ■ PVC ■ DN/OD 160 	<ul style="list-style-type: none"> ■ Multiline Einlaufkästen V 100 – V 300 ■ Monoblock PD ■ Monoblock RD 100 V und 200 V ■ Punktablauf 	2,0	02638
	Rosthaken <ul style="list-style-type: none"> ■ Zum Ausheben der Abdeckroste ■ Stahl verzinkt 	<ul style="list-style-type: none"> ■ Abdeckroste 	0,3	01290
	Rosthaken für Revisionsöffnung <ul style="list-style-type: none"> ■ Zum Ausheben der Revisionsöffnung sind 2 Rosthaken nötig ■ Stahl verzinkt 	<ul style="list-style-type: none"> ■ Schlitzrahmen mit Revisionsöffnung 	0,5	16364
	Polyesterklebmasse <ul style="list-style-type: none"> ■ Für bauseitiges Verkleben ■ 0,5 kg Gebinde 	<ul style="list-style-type: none"> ■ Zum Verkleben von Polymerbeton-Fertigteilen 	0,9	02163

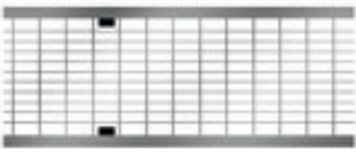
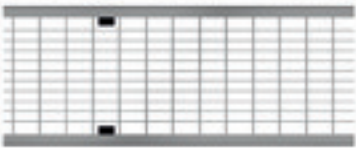
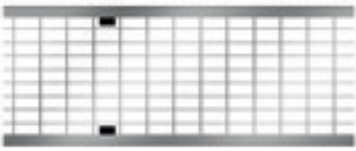
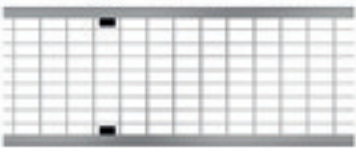
Dienstleistungen (Zuschnitte, Bohrungen, werkseitiges Verkleben) finden Sie im Kapitel „Allgemeines“ auf Seite 356.

Belastungsklasse B 125

Produktinformationen

- Roste gemäß DIN EN 1433/DIN 19580
- Mit schraubloser Arretierung Drainlock



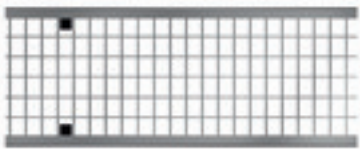
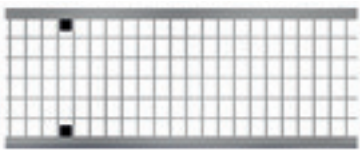
Bestellinformationen

	Werkstoff	Abmessung		Maß der Einlauföffnung [mm]	Einlaufquer-schnitt [cm ² /m]	Ge-wicht [kg]	Artikel-Nr.
		Länge [mm]	Breite [mm]				
Maschenrost							
	Stahl verzinkt	1000	173	30 x 10	1199	5,2	132002
		500	173	30 x 10	1199	2,6	132003
	Edelstahl	1000	173	30 x 10	1199	5,2	132012
		500	173	30 x 10	1199	2,6	132013
	Stahl verzinkt	1000	173	30 x 15	1227	5,0	132020
		500	173	30 x 15	1227	2,5	132021
	Edelstahl	1000	173	30 x 15	1227	5,2	132030
		500	173	30 x 15	1227	2,6	132031

Belastungsklasse C 250
Produktinformationen

- Roste gemäß DIN EN 1433/DIN 19580
- Mit schraubloser Arretierung Drainlock

Bestellinformationen




	Werkstoff	Abmessung		Maß der Einlauföffnung [mm]	Einlaufquerschnitt [cm ² /m]	Gewicht [kg]	Artikel-Nr.
		Länge [mm]	Breite [mm]				
Stegrost							
	Gusseisen EN-GJS	500	173	12	578	5,3	13070
Längsstabgussrost in Maschenoptik							
	Gusseisen EN-GJS	500	173	29 x 12	595	5,3	13073
Maschenrost							
	Stahl verzinkt	1000	173	17 x 23	1151	7,4	13018
		500	173	17 x 23	1151	3,7	13019
	Edelstahl	1000	173	17 x 23	1151	7,4	13048
		500	173	17 x 23	1151	3,7	13049

Belastungsklasse C 250 (Schlitzrahmen)

Produktinformationen

- Schlitzrahmen in Anlehnung an DIN EN 1433/DIN 19580
- Mit seitlichem Schlitz
- Mit Führungslaschen
- Mit verstärkter Oberkante
- Schlitzhöhe 105 mm




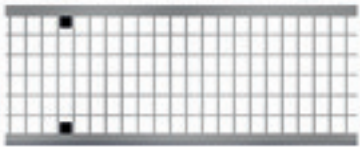
Bestellinformationen

	Werkstoff	Abmessung		Maß der Einlauföffnung [mm]	Einlaufquer-schnitt [cm ² /m]	Ge-wicht [kg]	Artikel-Nr.
		Länge [mm]	Breite [mm]				
Schlitzrahmen							
	Stahl verzinkt	1000	180	12,5	125	7,8	49955
		500	180	12,5	125	4,0	49956
	Edelstahl	1000	180	12,5	125	13,0	49961
		500	180	12,5	125	6,5	49962
Schlitzrahmen mit Revisionsöffnung							
	Stahl verzinkt	500	174	12,5	125	6,8	49957
	Edelstahl	500	174	12,5	125	4,0	49963

Belastungsklasse D 400
Produktinformationen

- Roste gemäß DIN EN 1433/DIN 19580
- Mit schraubloser Arretierung Drainlock

Bestellinformationen




	Werkstoff	Abmessung		Maß der Einlauföffnung [mm]	Einlaufquerschnitt [cm ² /m]	Gewicht [kg]	Artikel-Nr.
		Länge [mm]	Breite [mm]				
Stegrost							
	Gusseisen EN-GJS	500	173	12	578	7,8	13071
Längsstabgussrost in Maschenoptik							
	Gusseisen EN-GJS	500	173	25 x 12	514	8,2	13074
Maschenrost							
	Stahl verzinkt	1000	173	17 x 23	1151	9,2	13020
		500	173	17 x 23	1151	4,6	13021
	Edelstahl	1000	173	17 x 23	1151	9,2	13050
		500	173	17 x 23	1151	4,6	13051

Belastungsklasse D 400 (Schlitzrahmen)

Produktinformationen

- Schlitzrahmen in Anlehnung an DIN EN 1433/DIN 19580
- Mit Führungslaschen
- Mit mittigem Schlitz
- Mit verstärkter Oberkante
- Schlitzhöhe 150 mm




Bestellinformationen

	Werkstoff	Abmessung		Maß der Einlauföffnung [mm]	Einlaufquer-schnitt [cm ² /m]	Ge-wicht [kg]	Artikel-Nr.
		Länge [mm]	Breite [mm]				
Schlitzrahmen							
	Stahl verzinkt	1000	180	12,5	125	10,5	49021
		500	180	12,5	125	5,3	49022
	Edelstahl	1000	180	12,5	125	10,5	49783
		500	180	12,5	125	5,3	49784
Schlitzrahmen mit Revisionsöffnung							
	Stahl verzinkt	500	174	12,5	125	14,5	49023
	Edelstahl	500	174	12,5	125	14,5	49785

Belastungsklasse E 600
Produktinformationen

- Roste gemäß DIN EN 1433/DIN 19580
- Mit schraubloser Arretierung Drainlock

Bestellinformationen

	Werkstoff	Abmessung		Maß der Einlauföffnung [mm]	Einlaufquerschnitt [cm ² /m]	Gewicht [kg]	Artikel-Nr.
		Länge [mm]	Breite [mm]				
Stegrost							
	Gusseisen EN-GJS	500	173	12	578	7,8	13071
Längsstabgussrost in Maschenoptik							
	Gusseisen EN-GJS	500	173	25 x 12	514	8,2	13074
Abdeckplatte, geschlossen							
	Gusseisen EN-GJS	500	173	-	-	9,0	13072