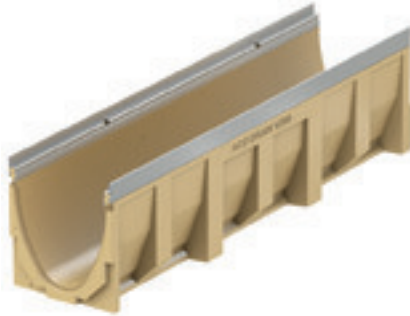


**Ausführung: Kantenschutz verzinkt, Edelstahl, Gusseisen**

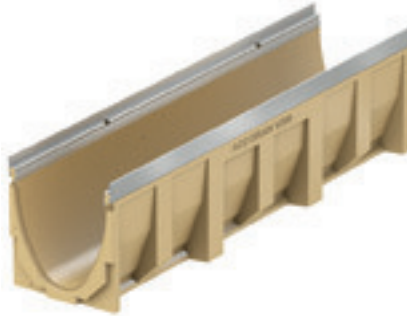
**Produktinformationen**

- ACO Produktvorteile**
- Mit ACO DRAIN® Sicherheitsfalz (SF)
  - Mit V-Querschnitt
  - Mit schraubloser Arretierung Drainlock
  - Rinnenkörper aus Polymerbeton

- Rinnensystem gemäß DIN EN 1433/ DIN 19580
- Nennweite 200 mm
- Belastungsklassen A 15 – E 600<sup>1)</sup>
- Wahlweise in den Kantenschutzausführungen Stahl verzinkt, Edelstahl oder Gusseisen EN-GJS



Ausführung: Stahl verzinkt



Ausführung: Edelstahl



Ausführung: Gusseisen

**Rinnenkörper ohne Sohlengefälle, 1000 mm**

**Spezifische Produktinformationen**

- Wahlweise mit oder ohne senkrechten, flüssigkeitsdichten Rohranschluss
- Ausführung mit senkrechtem, flüssigkeitsdichtem Rohranschluss mit Lippenlabyrinthdichtung (LLD) aus NBR

**Bestellinformationen**

	Abmessung			Typ	Stahl verzinkt		Edelstahl		Gusseisen	
	Länge	Breite	Höhe		Ge- wicht	Artikel- Nr.	Ge- wicht	Artikel- Nr.	Ge- wicht	Artikel- Nr.
	[mm]	[mm]	[mm]		[kg]		[kg]		[kg]	
	1000	235	265	0.0	39,3	<b>13130</b>	39,3	<b>13230</b>	39,8	<b>13330</b>
			290	5.0	41,0	<b>13140</b>	41,1	<b>13240</b>	41,6	<b>13340</b>
			315	10.0	43,9	<b>13150</b>	44,0	<b>13250</b>	44,5	<b>13350</b>
			340	15.0	46,1	<b>13160</b>	46,1	<b>13260</b>	46,7	<b>13360</b>
			365	20.0	47,6	<b>13170</b>	47,7	<b>13270</b>	48,2	<b>13370</b>

**Mit LLD-Rohranschluss DN/OD 200**

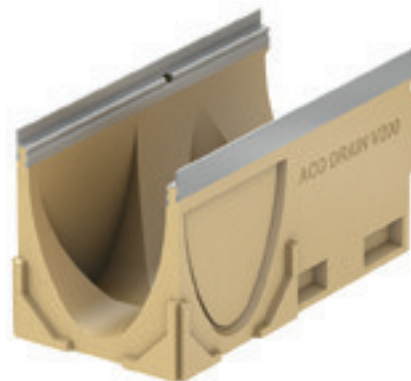
	1000	235	275	0.0.2	42,7	<b>13131</b>	42,7	<b>13231</b>	43,3	<b>13331</b>
			300	5.0.2	44,1	<b>13141</b>	44,1	<b>13241</b>	44,9	<b>13341</b>
			325	10.0.2	47,1	<b>13151</b>	47,1	<b>13251</b>	47,6	<b>13351</b>
			350	15.0.2	48,6	<b>13161</b>	48,6	<b>13261</b>	49,1	<b>13361</b>
			375	20.0.2	50,7	<b>13171</b>	50,7	<b>13271</b>	51,3	<b>13371</b>

<sup>1)</sup> Ausnahme: Querentwässerung bei stark befahrenen Straßen. Für diesen Einsatz empfehlen wir ACO DRAIN® Monoblock RD 100/200 V.

**Rinnenkörper ohne Sohlengefälle, 500 mm**

**Spezifische Produktinformationen**

- Wahlweise mit ausschlagbarer Vorformung oder senkrechtem, flüssigkeitsdichtem Rohranschluss
- Ausführung mit senkrechtem, flüssigkeitsdichtem Rohranschluss mit Lippenlabyrinthdichtung (LLD) aus NBR
- Mit seitlichen Vorformungen für Eck-, T- und Kreuzverbindungen

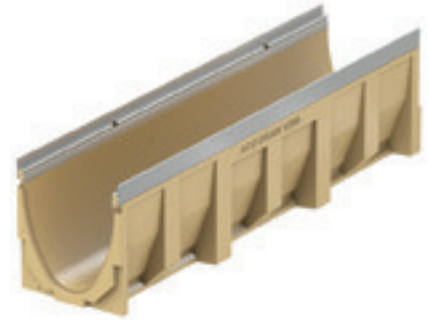


**Bestellinformationen**

	Abmessung			Typ	Stahl verzinkt		Edelstahl		Gusseisen	
	Länge	Breite	Höhe		Ge- wicht	Artikel- Nr.	Ge- wicht	Artikel- Nr.	Ge- wicht	Artikel- Nr.
	[mm]	[mm]	[mm]		[kg]		[kg]		[kg]	
<b>Mit ausschlagbarer Vorformung DN/OD 200</b>										
	500	235	265	0.1	21,8	<b>13132</b>	22,0	<b>13232</b>	22,2	<b>13332</b>
			290	5.1	23,9	<b>13142</b>	24,0	<b>13242</b>	24,2	<b>13342</b>
			315	10.1	25,0	<b>13152</b>	25,1	<b>13252</b>	25,3	<b>13352</b>
			340	15.1	26,2	<b>13162</b>	26,3	<b>13262</b>	26,5	<b>13362</b>
			365	20.1	27,6	<b>13172</b>	27,8	<b>13272</b>	28,0	<b>13372</b>
<b>Mit LLD-Rohranschluss DN/OD 200</b>										
	500	235	275	0.2	21,8	<b>13133</b>	21,9	<b>13233</b>	22,1	<b>13333</b>
			300	5.2	23,7	<b>13143</b>	23,9	<b>13243</b>	24,1	<b>13343</b>
			325	10.2	24,8	<b>13153</b>	24,9	<b>13253</b>	25,1	<b>13353</b>
			350	15.2	25,4	<b>13163</b>	25,6	<b>13263</b>	25,8	<b>13363</b>
			375	20.2	26,9	<b>13173</b>	27,0	<b>13273</b>	27,2	<b>13373</b>

### Rinnenkörper mit Sohlengefälle, 1000 mm

#### Spezifische Produktinformationen



#### Bestellinformationen

##### Gemeinsame technische Daten

- Sohlengefälle: 0,5 %

	Abmessung			Typ	Stahl verzinkt		Edelstahl		Gusseisen	
	Länge	Breite	Höhe Anfang/ Ende		Ge- wicht	Artikel- Nr.	Ge- wicht	Artikel- Nr.	Ge- wicht	Artikel- Nr.
	[mm]	[mm]	[mm]		[kg]		[kg]		[kg]	
	1000	235	265/270	1	38,4	<b>13101</b>	38,4	<b>13201</b>	39,0	<b>13301</b>
			270/275	2	39,4	<b>13102</b>	39,4	<b>13202</b>	40,0	<b>13302</b>
			275/280	3	39,8	<b>13103</b>	39,9	<b>13203</b>	40,4	<b>13303</b>
			280/285	4	40,4	<b>13104</b>	40,5	<b>13204</b>	41,0	<b>13304</b>
			285/290	5	40,8	<b>13105</b>	40,8	<b>13205</b>	41,4	<b>13305</b>
			290/295	6	41,3	<b>13106</b>	41,3	<b>13206</b>	41,9	<b>13306</b>
			295/300	7	41,4	<b>13107</b>	41,2	<b>13207</b>	42,1	<b>13307</b>
			300/305	8	41,8	<b>13108</b>	41,8	<b>13208</b>	42,0	<b>13308</b>
			305/310	9	42,2	<b>13109</b>	42,2	<b>13209</b>	42,8	<b>13309</b>
			310/315	10	43,1	<b>13110</b>	43,1	<b>13210</b>	43,7	<b>13310</b>

## Einlaufkästen, 500 mm

### Spezifische Produktinformationen

- Mit Lippenlabyrinthdichtung (LLD) aus NBR für horizontalen, flüssigkeitsdichten Rohranschluss
- Mit ausschneidbarer Anschlussschablone bis zur Bauhöhe 20.
- Mit Schlammweimer aus Kunststoff PP



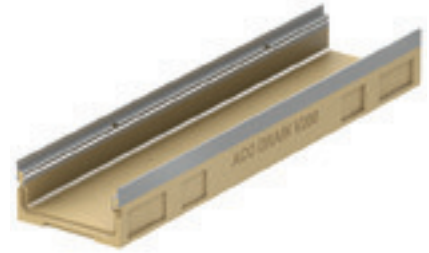
### Bestellinformationen

	Abmessung			Rohr- anschluss DN/OD [mm]	Stahl verzinkt		Edelstahl		Gusseisen	
	Länge	Breite	Höhe		Ge- wicht	Artikel- Nr.	Ge- wicht	Artikel- Nr.	Ge- wicht	Artikel- Nr.
	[mm]	[mm]	[mm]		[kg]		[kg]		[kg]	
<b>Mit LLD-Rohranschluss</b>										
	500	235	670	160	42,4	<b>13191</b>	42,2	<b>13291</b>	42,4	<b>13391</b>
				200	41,5	<b>13192</b>	41,3	<b>13292</b>	41,5	<b>13392</b>

### Flachrinnen ohne Sohlgefälle, 1000 mm

#### Spezifische Produktinformationen

- Wahlweise mit oder ohne senkrechten, flüssigkeitsdichten Rohranschluss
- Ausführung mit senkrechtem, flüssigkeitsdichtem Rohranschluss mit Lippenlabyrinthdichtung (LLD) aus NBR



#### Bestellinformationen

	Abmessung			Stahl verzinkt		Edelstahl		Gusseisen	
	Länge [mm]	Breite [mm]	Höhe [mm]	Ge- wicht [kg]	Artikel- Nr.	Ge- wicht [kg]	Artikel- Nr.	Ge- wicht [kg]	Artikel- Nr.
	1000	235	120	21,6	<b>13121</b>	21,6	<b>13221</b>	23,1	<b>13321</b>
<b>Mit LLD-Rohranschluss DN/OD 110</b>									
	1000	235	120	21,3	<b>13122</b>	21,3	<b>13222</b>	21,9	<b>13322</b>






**Zubehör**

	Beschreibung	Passend für	Gewicht [kg]	Artikel-Nr.
<b>Für Ausführung Stahl verzinkt</b>				
	<p><b>Kombistirnwand</b></p> <ul style="list-style-type: none"> <li>■ Für Rinnenanfang und -ende</li> <li>■ Aus Polymerbeton</li> <li>■ Mit Kantenschutz Stahl verzinkt</li> <li>■ Baulänge 20 mm</li> </ul>	<ul style="list-style-type: none"> <li>■ V 200 S 0. – 20.</li> </ul>	3,4	<b>13185</b>
	<p><b>Stirnwand für Rinnenende (LLD)</b></p> <ul style="list-style-type: none"> <li>■ Aus Polymerbeton</li> <li>■ Mit integrierter Lippenlabyrinthdichtung (LLD) DN/OD 200 für horizontalen, flüssigkeitsdichten Rohranschluss</li> <li>■ Mit Kantenschutz Stahl verzinkt</li> <li>■ Baulänge 40 mm</li> </ul>	<ul style="list-style-type: none"> <li>■ V 200 S 0.</li> <li>■ V 200 S 5.</li> <li>■ V 200 S 10.</li> <li>■ V 200 S 15.</li> <li>■ V 200 S 20.</li> </ul>	3,2 3,7 3,9 4,4 4,6	<b>13186</b> <b>13187</b> <b>13188</b> <b>13189</b> <b>13190</b>
	<p><b>Adapter für Fließrichtungswechsel</b></p> <ul style="list-style-type: none"> <li>■ Aus Polymerbeton</li> <li>■ Mit Kantenschutz Stahl verzinkt</li> <li>■ Baulänge: 40 mm</li> </ul>	<ul style="list-style-type: none"> <li>■ V 200 S 0.</li> <li>■ V 200 S 5.</li> <li>■ V 200 S 10.</li> <li>■ V 200 S 15.</li> <li>■ V 200 S 20.</li> </ul>	2,1 2,3 2,4 2,5 2,7	<b>13193</b> <b>13194</b> <b>13195</b> <b>13196</b> <b>13197</b>
	<p><b>Kombistirnwand (Flachrinne)</b></p> <ul style="list-style-type: none"> <li>■ Für Rinnenanfang und -ende</li> <li>■ Aus Polymerbeton</li> <li>■ Mit Kantenschutz Stahl verzinkt</li> <li>■ Baulänge 20 mm</li> </ul>	<ul style="list-style-type: none"> <li>■ Multiline Flachrinnen</li> </ul>	1,2	<b>13180</b>
	<p><b>Stirnwand mit Stützen für Rinnenende (Flachrinne)</b></p> <ul style="list-style-type: none"> <li>■ Stahl verzinkt</li> <li>■ Baulänge 4 mm</li> </ul>	<ul style="list-style-type: none"> <li>■ Multiline Flachrinnen □ 120 mm, DN/OD 75</li> </ul>	0,6	<b>134173</b>

	Beschreibung	Passend für	Ge- wicht [kg]	Artikel-Nr.
<b>Für Ausführung Edelstahl</b>				
	<b>Kombistirnwand</b> <ul style="list-style-type: none"> <li>■ Für Rinnenanfang und -ende</li> <li>■ Aus Polymerbeton</li> <li>■ Mit Kantenschutz Edelstahl</li> <li>■ Baulänge 20 mm</li> </ul>	<ul style="list-style-type: none"> <li>■ V 200 E 0. – 20.</li> </ul>	3,5	<b>13285</b>
	<b>Stirnwand für Rinnenende (LLD)</b> <ul style="list-style-type: none"> <li>■ Aus Polymerbeton</li> <li>■ Mit integrierter Lippenlabyrinthdichtung (LLD) DN/OD 200 für horizontalen, flüssigkeitsdichten Rohranschluss</li> <li>■ Mit Kantenschutz Edelstahl</li> <li>■ Baulänge 40 mm</li> </ul>	<ul style="list-style-type: none"> <li>■ V 200 E 0.</li> <li>■ V 200 E 5.</li> <li>■ V 200 E 10.</li> <li>■ V 200 E 15.</li> <li>■ V 200 E 20.</li> </ul>	3,3 3,7 4,0 4,6 4,8	<b>13286</b> <b>13287</b> <b>13288</b> <b>13289</b> <b>13290</b>
	<b>Adapter für Fließrichtungswechsel</b> <ul style="list-style-type: none"> <li>■ Aus Polymerbeton</li> <li>■ Mit Kantenschutz Edelstahl</li> <li>■ Baulänge: 40 mm</li> </ul>	<ul style="list-style-type: none"> <li>■ V 200 E 0.</li> <li>■ V 200 E 5.</li> <li>■ V 200 E 10.</li> <li>■ V 200 E 15.</li> <li>■ V 200 E 20.</li> </ul>	2,2 2,3 2,4 2,5 2,7	<b>13293</b> <b>13294</b> <b>13295</b> <b>13296</b> <b>13297</b>
	<b>Kombistirnwand (Flachrinne)</b> <ul style="list-style-type: none"> <li>■ Für Rinnenanfang und -ende</li> <li>■ Aus Polymerbeton</li> <li>■ Mit Kantenschutz Edelstahl</li> <li>■ Baulänge 20 mm</li> </ul>	<ul style="list-style-type: none"> <li>■ Multiline Flachrinnen</li> </ul>	1,3	<b>13280</b>
	<b>Stirnwand mit Stutzen für Rinnenende (Flachrinne)</b> <ul style="list-style-type: none"> <li>■ Aus Edelstahl</li> <li>■ Baulänge 4 mm</li> </ul>	<ul style="list-style-type: none"> <li>■ Multiline Flachrinnen □ 120 mm, DN/OD 75</li> </ul>	0,6	<b>134174</b>
<b>Für Ausführung Gusseisen</b>				
	<b>Kombistirnwand</b> <ul style="list-style-type: none"> <li>■ Für Rinnenanfang und -ende</li> <li>■ Aus Polymerbeton</li> <li>■ Mit Kantenschutz Gusseisen EN-GJS</li> <li>■ Baulänge 20 mm</li> </ul>	<ul style="list-style-type: none"> <li>■ V 200 G 0. – 20.</li> </ul>	3,6	<b>13385</b>

	Beschreibung	Passend für	Gewicht [kg]	Artikel-Nr.
	<b>Stirnwand für Rinnenende (LLD)</b> ■ Aus Polymerbeton ■ Mit integrierter Lippenlabyrinthdichtung (LLD) DN/OD 200 für horizontalen, flüssigkeitsdichten Rohranschluss ■ Mit Kantenschutz Gusseisen EN-GJS ■ Baulänge 40 mm	■ V 200 G 0. ■ V 200 G 5. ■ V 200 G 10. ■ V 200 G 15. ■ V 200 G 20.	3,4 3,9 4,1 4,9 5,1	13386 13387 13388 13389 13390
	<b>Adapter für Fließrichtungswechsel</b> ■ Aus Polymerbeton ■ Mit Kantenschutz Gusseisen EN-GJS ■ Baulänge: 40 mm	■ V 200 G 0. ■ V 200 G 5. ■ V 200 G 10. ■ V 200 G 15. ■ V 200 G 20.	2,6 2,7 2,8 2,9 3,1	13393 13394 13395 13396 13397
	<b>Kombistirnwand (Flachrinne)</b> ■ Für Rinnenanfang und -ende ■ Aus Polymerbeton ■ Mit Kantenschutz Gusseisen EN-GJS ■ Baulänge 20 mm	■ Multiline Flachrinnen	1,4	13380
<b>Materialübergreifendes Zubehör</b>				
	<b>Übergangsstück</b> ■ Zur Überbrückung von Höhendifferenzen, bei Verlegung im Stufengefälle ■ Aus Polymerbeton	■ Sohlensprung 25 mm ■ Sohlensprung 50 mm	0,3 0,6	13400 13401
	<b>Zwischenelement (Edelstahl)</b> ■ Edelstahl ■ Mit Pressdichtungsflansch zum Anschluss von Dichtungsbahnen ■ Mit Sickeröffnungen ■ DN/OD 110	■ Flachrinnen □ Multiline □ PowerDrain	13,1	01043
	<b>Zwischenelement (Gusseisen)</b> ■ Gusseisen EN-GJS ■ Mit Pressdichtungsflansch zum Anschluss von Dichtungsbahnen ■ Mit Sickeröffnungen ■ Abdeckplatte (Art.-Nr. 685669) erforderlich, sobald Rinnenstützen DN/OD 110	■ Flachrinnen □ Multiline □ PowerDrain □ DN/OD 110 □ DN/OD 160	13,1 14,4	10493 10494
	<b>Abdeckplatte</b> ■ Zur Abdeckung des Ringspaltes zwischen Ablaufkörper und Rinnenstützen ■ Dient zur Querschnittsreduzierung, sobald der Stützen an der Rinne DN/OD 110 ist ■ Gusseisen EN-GJS	■ Zwischenelement aus Gusseisen	1,2	685669



	Beschreibung	Passend für	Ge- wicht [kg]	Artikel-Nr.
	<b>Rohrstutzen</b> ■ PVC ■ DN/OD 160 ■ Länge: 150 mm	■ Multiline V 150 ■ Multiline Einlaufkästen V 100 – V 300 ■ Monoblock PD ■ Monoblock RD 100 V und 200 V ■ Punktablauf	0,4	<b>00058</b>
	<b>Rohrstutzen</b> ■ PVC ■ DN/OD 200 ■ Länge: 200 mm	■ Multiline V 200 – V 300 ■ Multiline Einlaufkästen V 150 – V 300 ■ Monoblock RD 200 V ■ Punktablauf	0,6	<b>02723</b>
	<b>Geruchsverschluss</b> ■ PVC ■ DN/OD 160	■ Multiline Einlaufkästen V 100 – V 300 ■ Monoblock PD ■ Monoblock RD 100 V und 200 V ■ Punktablauf	2,0	<b>02638</b>
	<b>Rosthaken</b> ■ Zum Ausheben der Abdeckroste ■ Stahl verzinkt	■ Abdeckroste	0,3	<b>01290</b>
	<b>Polyesterklebmasse</b> ■ Für bauseitiges Verkleben ■ 0,5 kg Gebinde	■ Zum Verkleben von Polymerbeton-Fertigteilen	0,9	<b>02163</b>

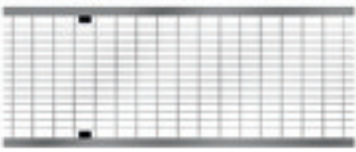
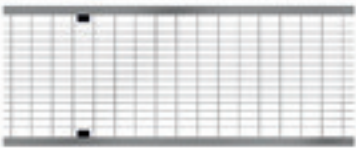


**Dienstleistungen (Zuschnitte, Bohrungen, werkseitiges Verkleben) finden Sie im Kapitel „Allgemeines“ auf Seite 356.**

**Belastungsklasse B 125**

**Produktinformationen**

- Roste gemäß DIN EN 1433/DIN 19580
- Mit schraubloser Arretierung Drainlock



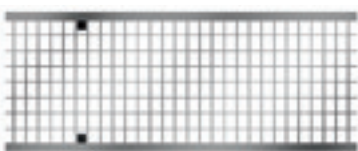
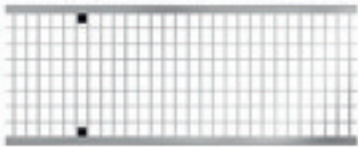
**Bestellinformationen**

	Werkstoff	Abmessung		Maß der Einlauföffnung [mm]	Einlaufquer-schnitt [cm <sup>2</sup> /m]	Ge-wicht [kg]	Artikel-Nr.
		Länge [mm]	Breite [mm]				
<b>Maschenrost</b>							
	Stahl verzinkt	1000	223	30 x 10	1632	7,0	<b>132004</b>
		500	223	30 x 10	1632	3,5	<b>132005</b>
	Edelstahl	1000	223	30 x 10	1632	7,0	<b>132014</b>
		500	223	30 x 10	1632	3,5	<b>132015</b>
	Stahl verzinkt	1000	223	30 x 15	1674	6,4	<b>132022</b>
		500	223	30 x 15	1674	3,3	<b>132023</b>
	Edelstahl	1000	223	30 x 15	1674	7,0	<b>132032</b>
		500	223	30 x 15	1674	3,5	<b>132033</b>

**Belastungsklasse C 250**
**Produktinformationen**

- Roste gemäß DIN EN 1433/DIN 19580
- Mit schraubloser Arretierung Drainlock

**Bestellinformationen**



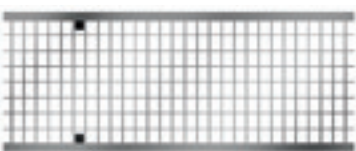
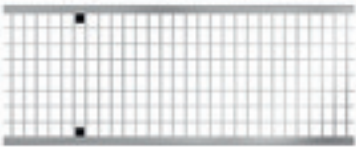
	Werkstoff	Abmessung		Maß der Einlauföffnung [mm]	Einlaufquerschnitt [cm <sup>2</sup> /m]	Gewicht [kg]	Artikel-Nr.
		Länge [mm]	Breite [mm]				
<b>Stegrost</b>							
	Gusseisen EN-GJS	500	223	12	740	8,6	<b>13470</b>
<b>Längsstabgussrost in Maschenoptik</b>							
	Gusseisen EN-GJS	500	223	31 x 14	905	7,5	<b>13473</b>
<b>Maschenrost</b>							
	Stahl verzinkt	1000	223	17 x 23	1541	12,0	<b>13418</b>
		500	223	17 x 23	1541	6,0	<b>13419</b>
	Edelstahl	1000	223	17 x 23	1541	12,0	<b>13448</b>
		500	223	17 x 23	1541	6,0	<b>13449</b>

**Belastungsklasse D 400**

**Produktinformationen**

- Roste gemäß DIN EN 1433/DIN 19580
- Mit schraubloser Arretierung Drainlock




**Bestellinformationen**

	Werkstoff	Abmessung		Maß der Einlauföffnung [mm]	Einlaufquer-schnitt [cm <sup>2</sup> /m]	Ge-wicht [kg]	Artikel-Nr.
		Länge [mm]	Breite [mm]				
<b>Stegrost</b>							
	Gusseisen EN-GJS	500	223	12	740	11,9	<b>13471</b>
<b>Längsstabgussrost in Maschenoptik</b>							
	Gusseisen EN-GJS	500	223	26 x 14	756	11,7	<b>13474</b>
<b>Maschenrost</b>							
	Stahl verzinkt	1000	223	16 x 22	1391	16,0	<b>13420</b>
		500	223	16 x 22	1391	7,9	<b>13421</b>
	Edelstahl	1000	223	16 x 22	1391	16,0	<b>13450</b>
		500	223	16 x 22	1391	7,9	<b>13451</b>

**Belastungsklasse E 600**
**Produktinformationen**

- Roste gemäß DIN EN 1433/DIN 19580
- Mit schraubloser Arretierung Drainlock

**Bestellinformationen**

	Werkstoff	Abmessung		Maß der Einlauföffnung [mm]	Einlaufquerschnitt [cm <sup>2</sup> /m]	Gewicht [kg]	Artikel-Nr.
		Länge [mm]	Breite [mm]				
<b>Stegrost</b>							
	Gusseisen EN-GJS	500	223	12	740	11,9	<b>13471</b>
<b>Längsstabgussrost in Maschenoptik</b>							
	Gusseisen EN-GJS	500	223	26 x 14	756	11,7	<b>13474</b>
<b>Abdeckplatte, geschlossen</b>							
	Gusseisen EN-GJS	500	223	–	–	12,6	<b>13472</b>